

Educator **Engine**

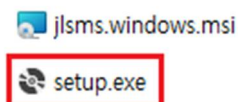
インストールマニュアル



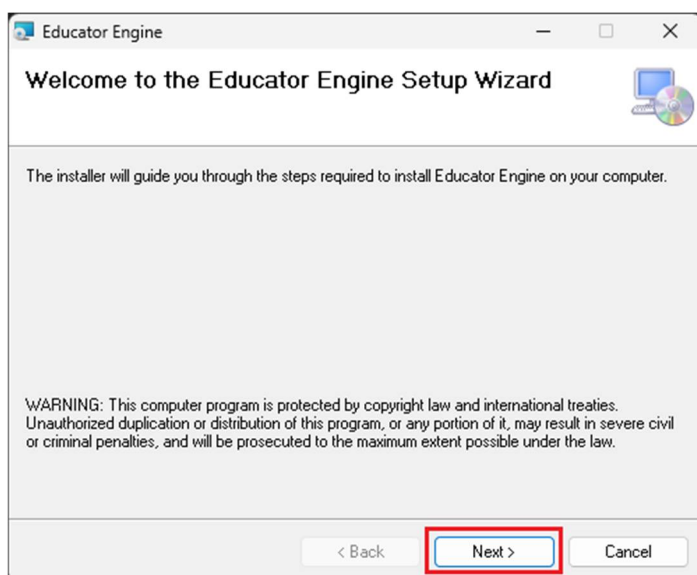
株式会社異文化交流企画

2023/12/11

1. [setup.exe]ファイルをクリックします。

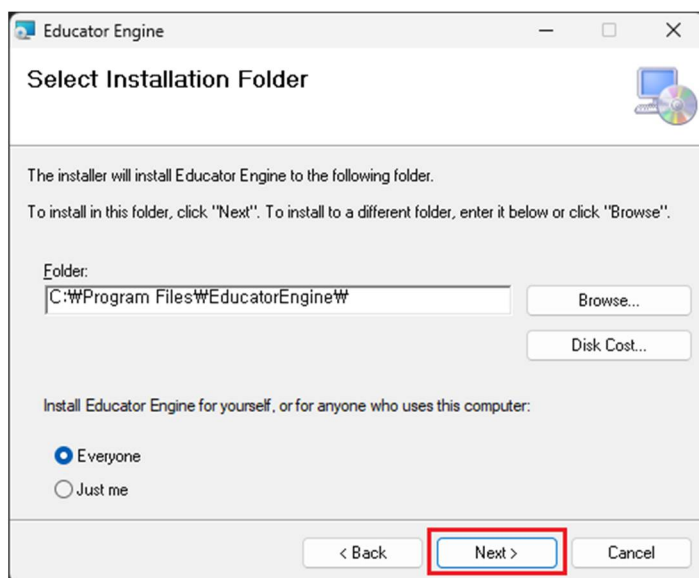


2. [Next] をクリックします。

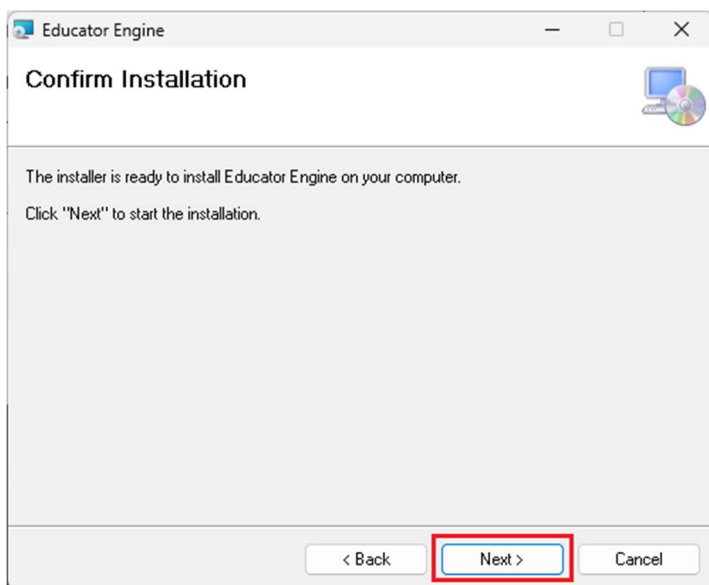


3. プログラムのインストールフォルダを確認し、インストールするPCのユーザーアカウント数を選択して [Next]をクリックします。

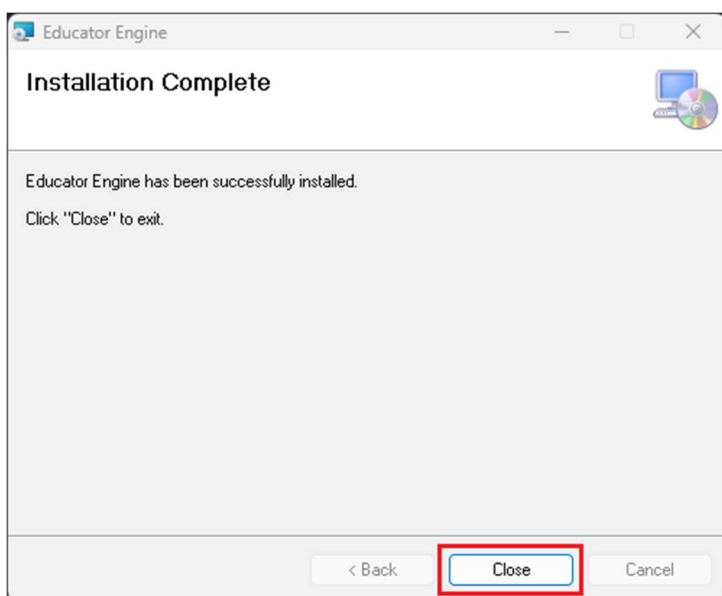
- ・ 一つのユーザーアカウント → Just me
- ・ 二つ以上のユーザーアカウント → Everyone



4. [Next] をクリックします。



5. [Close] をクリックします。



6. デスクトップに Educator Engine アイコンが作成されたことを確認し、プログラムを実行してください。

